



HAUSARZTMEDIZIN & WALK-IN

# ÄRZTEZENTRUM KERZERS

EIN PROJEKT VON

LOCAL MED | CITY NOTFALL

UNTERSTÜTZT DURCH

KERZERS   
Ihre Gemeinde – Ihre Partnerin

# GESUNDHEIT IN DEN BESTEN HÄNDEN

## MITTEN IM DREI-SEEN-LAND

Im Herzen einer dynamischen Region entsteht ein neuer Meilenstein in der Gesundheitsversorgung: In enger Zusammenarbeit mit der Gemeinde Kerzers eröffnen wir im Dezember 2026 ein modernes Ärztezentrum. Das umfassende hausärztliche Leistungsangebot wird ergänzt durch einen modernen Walk-In-Bereich für Notfälle, die keine spitalärztliche Betreuung erfordern. Einfach, schnell und wohnortsnah ist dies ein bedeutender Schritt für die medizinische Versorgung der Region.

Kerzers, eingebettet in die aktive und sich stetig entwickelnde Landschaft des Grossen Mooses, ist nicht nur geografisch bestens gelegen. Die Gemeinde im Seebezirk ist politisch im Kanton Fribourg verankert, geografisch positioniert im Zentrum der Städte Freiburg, Bern, Neuenburg und Biel. Die Region ist nicht nur das Herz des Gemüseanbaus der Schweiz, sondern auch ein wachstumsstarker Standort mit optimaler Anbindung – sei es durch die Autobahn A1 oder das dichte Bahnnetz. Die Nähe zu urbanen Zentren, die starke lokale Wirtschaft, das vielfältige Vereinsleben und ein leichter Tourismus machen Kerzers zu einem lebendigen Ort mit hoher Lebensqualität für Familien, Berufstätige und Unternehmen.



Das neue Ärztezentrum wird ein fester Bestandteil dieser Entwicklung: eingebettet in eine starke Gemeinde, getragen von partnerschaftlichem Engagement, und ausgerichtet auf das, was zählt – die Gesundheit der Bevölkerung.

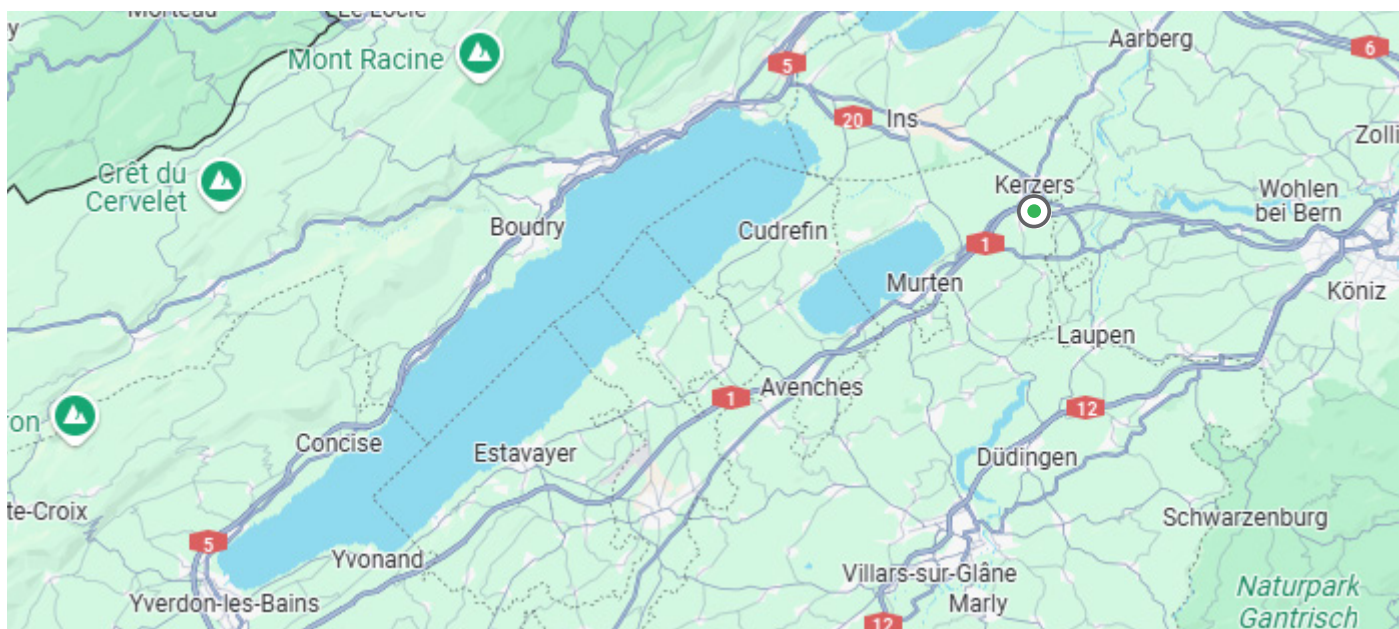


### Zahlen und Fakten

Kantonszugehörigkeit:	Fribourg
Höhe über Meer:	443 m
Gemeindefläche:	1223 ha
Bevölkerungsbestand:	5'506 (1.3.24)

### Verkehrslage:

Die Region ist sehr gut erschlossen. Kerzers liegt direkt an der Autobahn A1 (Höhe zwischen Murten und Bern). Der Bahnverkehr ist ein wichtiger Knotenpunkt. Auf dem Schienenkreuz treffen die Bahnstrecken der SBB/CFF und BLS aufeinander (in der Schweiz einmalig).



## PROJEKTPLAN

Mit der Liegenschaft «Gasthof Seeland» an der Fräschelsgasse steht für das künftige Localmed Ärztezentrum ein Gebäude an einem äusserst idealen Standort zur Verfügung. Es handelt sich dabei um ein ehemaliges Restaurant, welches sich seit dem 1. Quartal 2025 im Umbau befindet.



### Lage

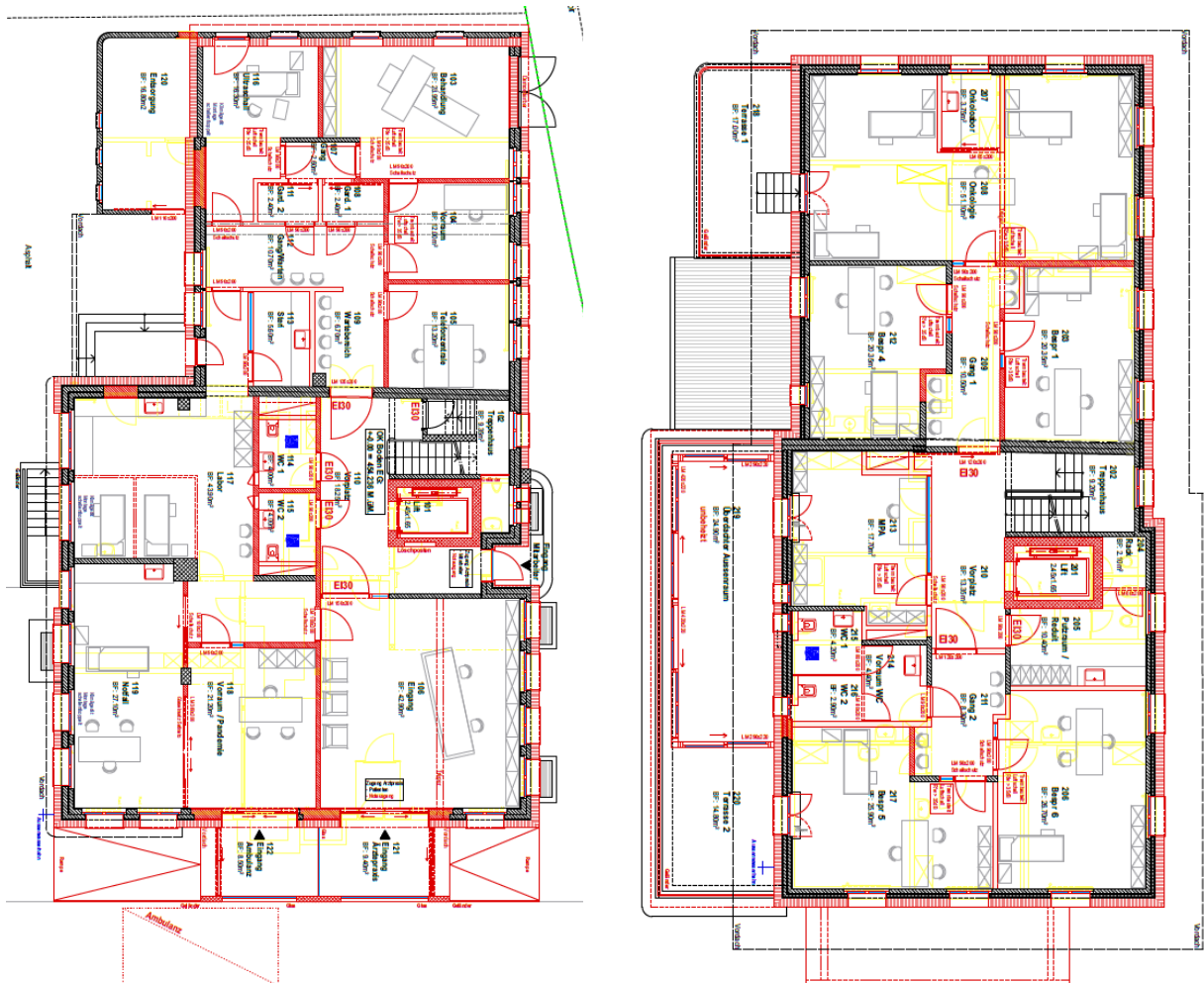
Das Gebäude liegt an einer zentralen innerörtlichen Lage, nahe zu öffentlichen Verkehrsmitteln und direkt angrenzend an die Begegnungszone bei der Seelandhalle. Der Zugang zu den Praxisräumen erfolgt über automatische Schiebetüren an der Südfassade des Gebäudes.

Für die Ambulanz steht in dringenden Notfällen ein separater Eingang zur Verfügung.

Direkt vor dem Ärztezentrum befinden sich zehn Parkplätze, darunter zwei für Menschen mit Beeinträchtigung.

### Die Räumlichkeiten

Das Ärztezentrum ist als dreigeschossiges Gebäude konzipiert. Im Erdgeschoss entstehen moderne Sprechzimmer, ein Bereich für ambulante Notfallbehandlungen, Röntgen- und Ultraschalluntersuchungen sowie ein Labor für diagnostische Leistungen. Im ersten Obergeschoss sind weitere Sprechzimmer vorgesehen, um eine flexible und effiziente Patientenversorgung zu gewährleisten. Das Dachgeschoss ist derzeit für interne Zwecke vorgesehen und wird als Personalbereich mit Aufenthalts- und Lager-räumen genutzt.





---

## **Kontakt**

Localmed & City Notfall AG  
Bogenschützenstrasse 9A  
3008 Bern  
localmed.ch

### Projektleitung

Thomas Marras, [thomas.marras@localmed.ch](mailto:thomas.marras@localmed.ch)  
Tamara Schüpbach, [tamara.schuepbach@citynotfall.ch](mailto:tamara.schuepbach@citynotfall.ch)

### Teilprojektleitung

IT & Telekommunikation, Maurizio Burri, [maurizio.burri@localmed.ch](mailto:maurizio.burri@localmed.ch)  
Marketing & Kommunikation, Diana Sztuka, [diana.sztuka@localmed.ch](mailto:diana.sztuka@localmed.ch)

## **Kontakt & Anfragen für Bewerber / Bewerberinnen**

Dr. med. Miriam Marchon, [miriam.marchon@localmed.ch](mailto:miriam.marchon@localmed.ch)

